



INFO UTILI

COMUNE DI MATTINATA
 Corso Matino, 68
 tel. 0884.552411 - fax. 0884.550013
 email: www.comune.mattinata.fg.it

NUMERI DI EMERGENZA

CARABINIERI - Pronto Intervento tel. 112
 Via Chicco, 118/A - tel. 0884/550110 - fax. 0884/550105
SOCCORSO PUBBLICO di Emergenza tel. 113
VIGILI DEL FUOCO - Pronto Intervento tel. 115
CORPO FORESTALE - Emergenza ambientale tel. 1515
SOCCORSO ACI tel. 116
GUARDIA DI FINANZA tel. 117
 Comando di Brigata - Località Funni - tel. 0884/550264
EMERGENZA SANITARIA tel. 118
NUMERO BLU tel. 1530
 Emergenza in mare e sulle spiagge

PUBBLICA UTILITÀ

CALL CENTER TRENITALIA tel. 892021
CCISS VIAGGIARE INFORMATI tel. 1518
PARCO NAZIONALE DEL GARGANO
 Via S. Antonio Abate, 121 - Monte Sant'Angelo
 tel. 0884/568911 - fax. 0884/561348
UFFICIO DEL TURISMO
 Piazza Roma, 71030 Mattinata (FG)
 tel. +39 0884.552430
 email: turismo@comune.mattinata.fg.it
 orari: lunedì-domenica 9,00-13,00 e 16,00-21,00



LEGENDA

- GARGANO RAID:** 75km 3200m D+
- MATTINATA TRAIL:** 34km 1780m D+
- SARACENO TRAIL:** 12km 450m D+
- MONTE SACRO:** 9,5km (19km a/r) 980m D+
- NECROPOLI DAUNIA:** 8km 200m D+
- QUATTRO SPIAGGE:** 21km (42km a/r) 900m D+

MATTINATA TRAIL
 32 km

- 1 FRECCIA DIREZIONALE: indica la direzione da seguire durante la corsa o la camminata.
- 2 NOME DEL PERCORSO: indica il nome del tracciato ed è abbinato al colore dell'indicazione sulla palma.
- 3 COLORE DEL PERCORSO: è l'indicazione principale da seguire una volta scelto il percorso.
- 4 INDICAZIONE CHILOMETRICA: indica la distanza progressiva dal punto di partenza.
- 5 TIPOLOGIA DI PERCORSO: indica le attività sportive che si possono svolgere in quel determinato tragitto.
- 6 PUNTO DI ARRIVO: indica la fine del percorso scelto.

Gargano Running & Trekking Park

START/PARTENZA
 NECROPOLI DAUNIA

START/PARTENZA & FINISH/ARRIVO
 SARACENO TRAIL
 12 km

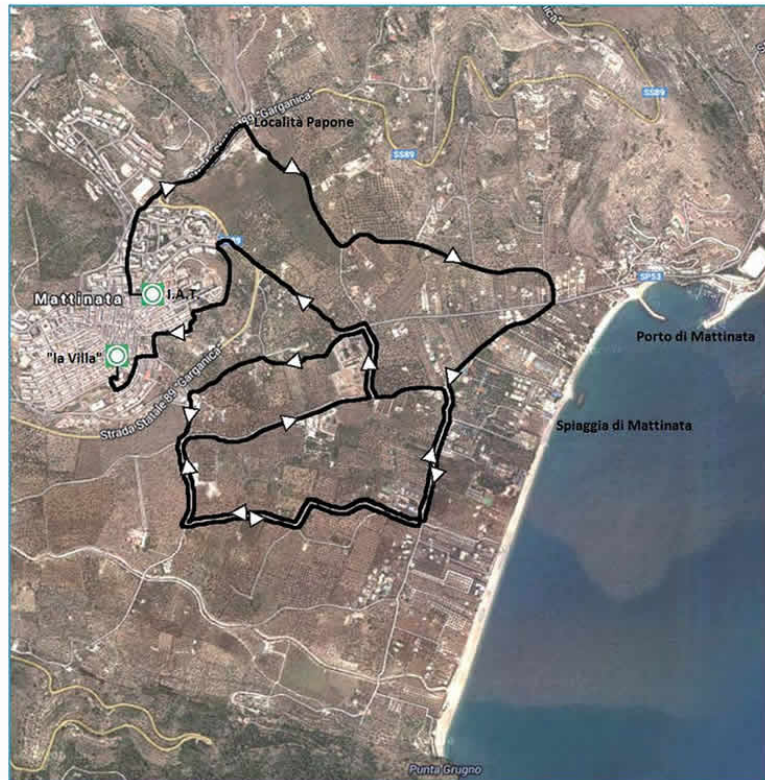
MATTINATA TRAIL
 32 km

GARGANO RAID
 75,5 km

START/PARTENZA
 10.000 ULIVI

START/PARTENZA & FINISH/ARRIVO
 MONTE SACRO
 19 km

PERCORSO 10.000 ULIVI - 10KM ROAD



PERCORSO SARACENO TRAIL - 12KM 450M D+

